

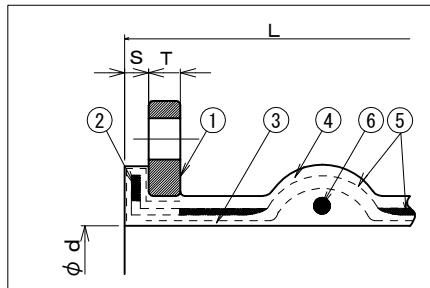
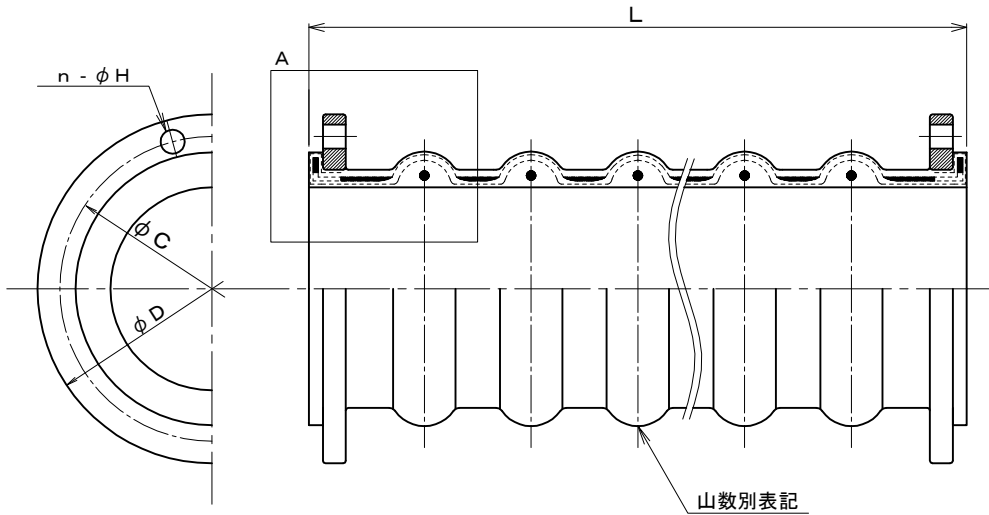
A部詳細図

呼び径	山数	本体			フランジ				許容変位量				許容限界 ねじり	質量 (kg)	個数
		L	φ d	S	T	φ D	φ C	n-φ H	偏心	伸び	縮み	偏角			
20 A	2	700	20	10	14	100	75	4-15	300	50	40	30°	5°	3.5	
25 A	2	700	25	10	14	125	90	4-19	300	50	40	30°	5°	4.8	
32 A	2	700	32	10	16	135	100	4-19	300	50	40	30°	5°	6.2	
40 A	2	700	40	10	16	140	105	4-19	300	50	40	30°	5°	6.2	
50 A	2	700	50	10	16	155	120	4-19	300	50	40	30°	5°	7.8	
65 A	2	800	65	10	18	175	140	4-19	300	50	40	30°	5°	12.8	
80 A	2	800	75	10	18	185	150	8-19	300	50	40	30°	5°	14.6	
100 A	2	800	100	10	18	210	175	8-19	300	50	40	30°	5°	17.8	
125 A	2	900	125	10	18	250	210	8-23	300	50	40	20°	5°	25.4	
150 A	2	900	150	15	18	280	240	8-23	300	50	40	20°	5°	30.6	
200 A	2	1000	200	15	18	330	290	12-23	300	50	40	20°	5°	42.3	
250 A	2	1000	250	15	18	400	355	12-25	300	50	40	15°	5°	55.7	
300 A	2	1100	300	15	20	445	400	16-25	300	50	40	10°	5°	70.0	

※20 A・25 Aに⑥補強リングは入りません。

6	補強リング	SS400	※
5	補強コード	合成繊維	
4	外面ゴム	合成ゴム	EPDM(SK10)
3	内面ゴム	合成ゴム	EPDM(SK10)
2	補強リング	SS400	
1	フランジ	SS400	エポキシ樹脂
	番号	名称	材質
			摘要

可とう伸縮継手 LSコネクタ Gタイプ  
300mm偏心用  
地震対応型 (高圧用)  
JIS 10K 相当  
管理No.  
**株式会社 TOZEN**



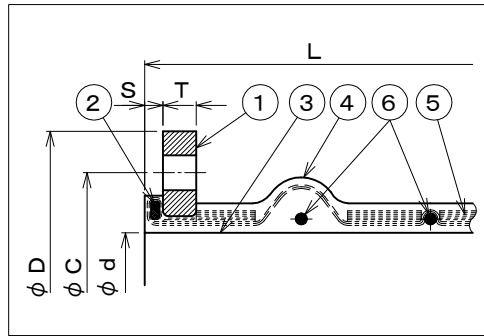
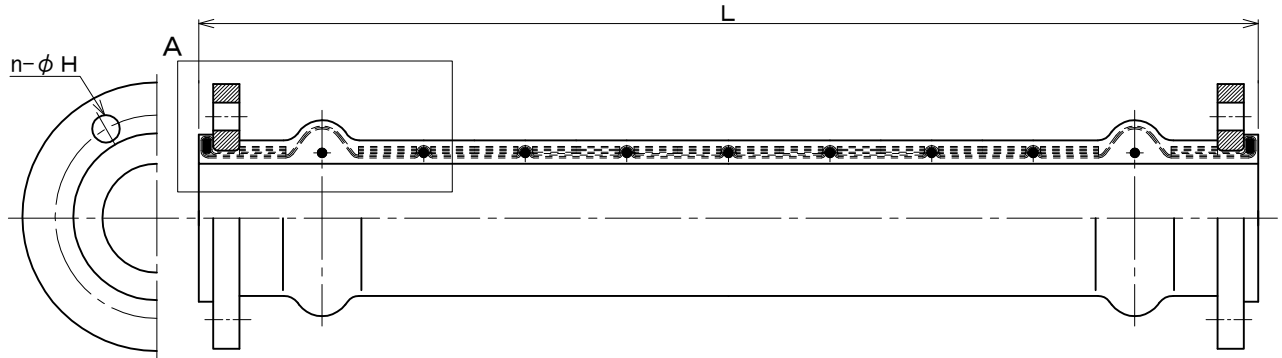
A部詳細図

単位：mm

呼び径	山数	本体			フランジ				許容変位量			許容限界 ねじり	質量 (kg)	個数	
		L	φd	S	T	φD	φC	n-φH	偏心	伸び	縮み				偏角
350A	5	900	350	15	20	490	445	16-25	300	80	60	10°	15°	115	
400A	5	900	400	15	20	560	510	16-27	300	80	70	10°	15°	137	
450A	5	900	450	15	22	620	565	20-27	300	80	70	10°	15°	169	
500A	5	900	500	15	22	675	620	20-27	300	80	70	10°	15°	187	
600A	6	1000	600	20	24	795	730	24-33	300	80	70	10°	15°	270	

分類No. CD05-131

6	補強リング	SS400		可とう伸縮継手 LSコネクタ Gタイプ 300mm偏心用 地震対応型（高圧用）  JIS 10K 相当				
5	補強コード	合成繊維						
4	外面ゴム	合成ゴム	EPDM(SK10)					
3	内面ゴム	合成ゴム	EPDM(SK10)					
2	補強リング	SS400						
1	フランジ	SS400	エポキシ樹脂	管理No.				
最高使用圧力	1.0MPa	試験圧力	1.5MPa	番号	名称	材質	摘要	<b>株式会社 TOZEN</b>



A部詳細図

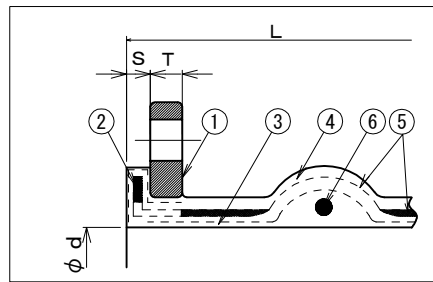
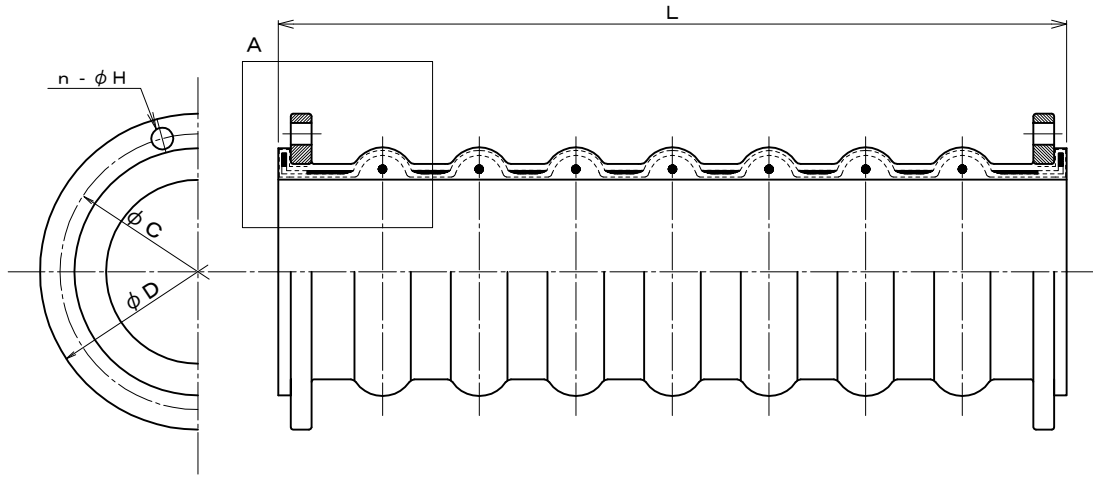
単位：mm

呼び径	山数	本体			フランジ				許容変位量				許容限界 ねじり	質量 (kg)	個数
		L	φd	S	T	φD	φC	n-φH	偏心	伸び	縮み	偏角			
20A	2	1000	20	10	14	100	75	4-15	400	50	40	30°	5°	4.4	
25A	2	1000	25	10	14	125	90	4-19	400	50	40	30°	5°	5.9	
32A	2	1000	32	10	16	135	100	4-19	400	50	40	30°	5°	7.7	
40A	2	1000	40	10	16	140	105	4-19	400	50	40	30°	5°	9.0	
50A	2	1100	50	10	16	155	120	4-19	400	50	40	30°	5°	11.8	
65A	2	1100	65	10	18	175	140	4-19	400	50	40	30°	5°	15.7	
80A	2	1100	75	10	18	185	150	8-19	400	50	40	30°	5°	18.2	
100A	2	1200	100	10	18	210	175	8-19	400	60	40	30°	5°	23.8	
125A	2	1200	125	10	18	250	210	8-23	400	60	40	20°	5°	31.0	
150A	2	1200	150	15	18	280	240	8-23	400	60	40	20°	5°	37.3	
200A	2	1300	200	15	18	330	290	12-23	400	60	40	20°	5°	51.3	
250A	2	1400	250	15	18	400	355	12-25	400	60	40	15°	5°	70.7	
300A	2	1400	300	15	20	445	400	16-25	400	60	40	15°	5°	83.6	

※20A・25Aに⑥補強リングは入りません。

6	補強リング	SS400	※
5	補強コード	合成繊維	
4	外面ゴム	合成ゴム	EPDM(SK10)
3	内面ゴム	合成ゴム	EPDM(SK10)
2	補強リング	SS400	
1	フランジ	SS400	エポキシ樹脂
	番号	名称	材質
			摘要

可とう伸縮継手 LSコネクタ Gタイプ  
400mm偏心用  
地震対応型（高圧用）  
JIS 10K 相当  
管理No.  
**株式会社 TOZEN**



A部詳細図

単位：mm

呼び径	山数	本体			フランジ				許容変位量			許容限界 ねじり	質量 (kg)	個数	
		L	φd	S	T	φD	φC	n-φH	偏心	伸び	縮み				偏角
350A	7	1100	350	15	20	490	445	16-25	400	100	60	15°	15°	131	
400A	7	1100	400	15	20	560	510	16-27	400	100	70	15°	15°	155	
450A	7	1100	450	15	22	620	565	20-27	400	100	70	15°	15°	193	
500A	7	1100	500	15	22	675	620	20-27	400	100	70	15°	15°	213	
600A	7	1250	600	20	24	795	730	24-33	400	100	70	10°	15°	298	

分類No. CD06-131

6	補強リング	SS400		可とう伸縮継手 LSコネクタ Gタイプ 400mm偏心用 地震対応型（高圧用）  JIS 10K 相当
5	補強コード	合成繊維		
4	外面ゴム	合成ゴム	EPDM(SK10)	
3	内面ゴム	合成ゴム	EPDM(SK10)	
2	補強リング	SS400		
1	フランジ	SS400	エポキシ樹脂	管理No.
				<b>株式会社 TOZEN</b>

最高使用圧力	1.0 MPa
試験圧力	1.5 MPa

番号 名称 材質 摘要