

単位 : mm

呼び径	寸 法				許 容 変 位 量			質 量 (kg)	個 数
	L	H	φ d	φ d 1	偏心	伸び	縮み		
50 A	500	50	50	60.35	100	40	50	1.9	
65 A	500	60	65	76.40	100	40	50	2.2	
80 A	500	65	75	89.45	100	40	50	2.7	
100 A	500	75	100	114.55	100	40	50	3.6	
125 A	600	90	125	140.70	100	40	50	5	
150 A	600	110	150	165.85	100	40	50	8	
200 A	600	130	200	217.4	100	40	50	10	
250 A	700	130	250	268.6	100	40	50	14	
300 A	700	130	300	319.8	100	40	50	18	

分類No. CF01-01

5	補強コード	合成繊維	
4	外面ゴム	合成ゴム	EPDM(SK10)
3	内面ゴム	合成ゴム	EPDM(SK10)
2	補強リング	SS400	
1	差込口	塩ビ(PVC)	
番号	名 称	材 質	摘 要

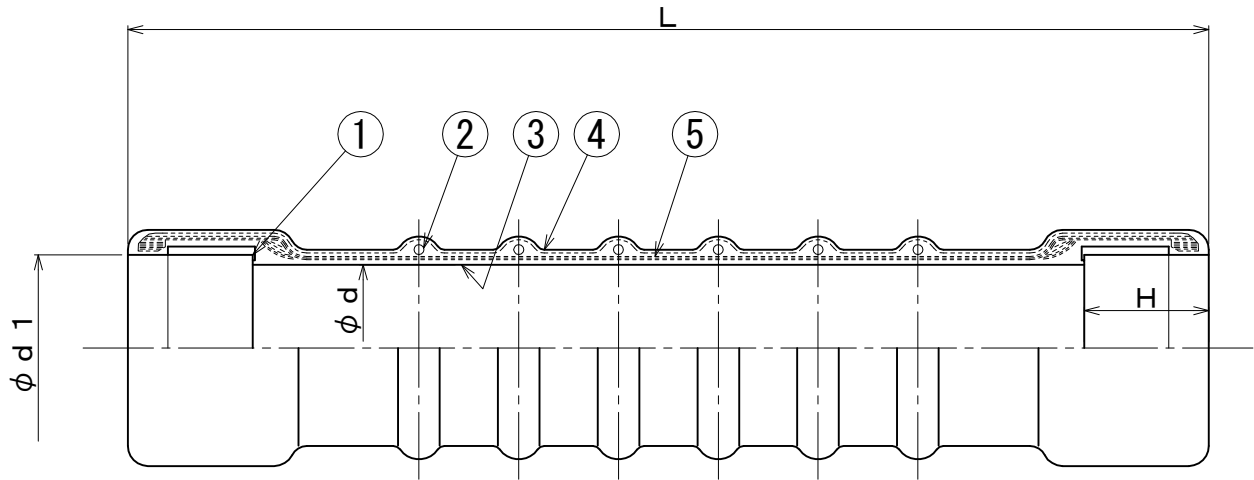
可とう伸縮継手 LVコネクタ
100mm偏心用

樹脂管用差込みタイプ

管理No.

株式会社 TOZEN

最高使用圧力 0.5 MPa



単位：mm

呼び径	寸 法				許 容 変 位 量			質 量 (kg)	個 数
	L	H	φ d	φ d 1	偏心	伸び	縮み		
50 A	650	50	50	60.35	200	60	70	2.4	
65 A	650	60	65	76.40	200	60	70	3.0	
80 A	650	65	75	89.45	200	60	70	3.4	
100 A	650	75	100	114.55	200	60	70	4.6	
125 A	700	90	125	140.70	200	60	70	6	
150 A	750	110	150	165.85	200	60	70	9	
200 A	750	130	200	217.4	200	60	70	12	
250 A	850	130	250	268.6	200	60	70	17	
300 A	880	130	300	319.8	200	60	70	23	

分類No. CF02-01

5	補強コード	合成繊維		
4	外面ゴム	合成ゴム	EPDM(SK10)	
3	内面ゴム	合成ゴム	EPDM(SK10)	
2	補強リング	SS400		
1	差込口	塩ビ(PVC)		
	最高使用圧力	0.5 MPa	番号	名称
			材質	摘要

可とう伸縮継手 LVコネクタ
200mm偏心用

樹脂管用差込みタイプ

管理No.

株式会社 TOZEN