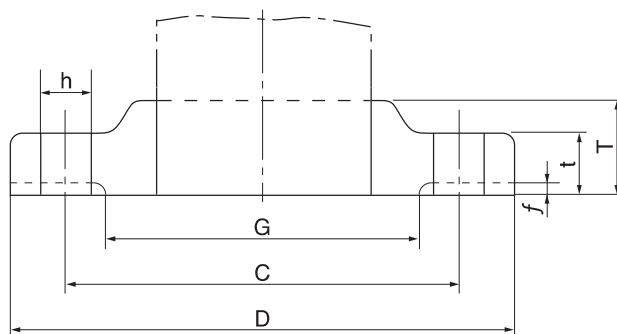


フランジ規格寸法表



規 格	呼び径	適用する 鋼管の 外 径	フランジ各部寸法					ボルト穴			ボルトの ねじの 呼び
			外 径 D	全 長 T	厚 み t	ガスケット座		中心円の径 C	数	h	
						座 厚 f	座 径 G				
ANSI 150LB <small>表中の数値は、ANSI規格 スリップオン(SO)形フランジの 寸法を表示しています。</small>	3/4	27.2	98	16	13.0	1.6	42.9	69.9	4	16	1/2
	1	34.0	108	17	14.5	1.6	50.8	79.4	4	16	1/2
	1 1/4	42.7	117	21	16.0	1.6	63.5	88.9	4	16	1/2
	1 1/2	48.6	127	22	17.5	1.6	73.0	98.4	4	16	1/2
	2	60.5	152	25	19.5	1.6	92.1	120.6	4	20	5/8
	2 1/2	76.3	178	29	22.5	1.6	104.8	139.7	4	20	5/8
	3	89.1	191	30	24.0	1.6	127.0	152.4	4	20	5/8
	4	114.3	229	33	24.0	1.6	157.2	190.5	8	20	5/8
	5	139.8	254	36	24.0	1.6	185.7	215.9	8	23	3/4
	6	165.2	279	40	25.5	1.6	215.9	241.3	8	23	3/4
	8	216.3	343	44	29.0	1.6	269.9	298.4	8	23	3/4
10	267.4	406	49	30.5	1.6	323.8	361.9	12	26	7/8	
12	318.5	483	56	32.0	1.6	381.0	431.8	12	26	7/8	
ANSI 300LB <small>表中の数値は、ANSI規格 スリップオン(SO)形フランジの 寸法を表示しています。</small>	3/4	27.2	117	25	16.0	1.6	42.9	82.5	4	20	5/8
	1	34.0	124	27	17.5	1.6	50.8	88.9	4	20	5/8
	1 1/4	42.7	133	27	19.5	1.6	63.5	98.4	4	20	5/8
	1 1/2	48.6	156	30	21.0	1.6	73.0	114.3	4	23	3/4
	2	60.5	165	33	22.5	1.6	92.1	127.0	8	20	5/8
	2 1/2	76.3	191	38	25.5	1.6	104.8	149.2	8	23	3/4
	3	89.1	210	43	29.0	1.6	127.0	168.3	8	23	3/4
	4	114.3	254	48	32.0	1.6	157.2	200.0	8	23	3/4
	5	139.8	279	51	35.0	1.6	185.7	234.9	8	23	3/4
	6	165.2	318	52	37.0	1.6	215.9	269.9	12	23	3/4
	8	216.3	381	62	41.5	1.6	269.9	330.2	12	26	7/8
	10	267.4	445	67	48.0	1.6	323.8	387.3	16	29	1
12	318.5	520	73	51.0	1.6	381.0	450.8	16	32	1 1/8	